

# sarà il suo posto?

Con la raccolta differenziata possiamo trasformare i rifiuti in una grande risorsa



## carta, cartone e Tetrapak

- Giornali, riviste e quaderni (senza parti in metallo e plastica)
- Cartoni per cibi e per bevande (latte, succhi di frutta e altre bibite)
- Sacchetti, scatole e confezioni in cartone per alimenti, per abbigliamento e per oggetti vari
- Cartone della pizza senza residui di cibo



## vetro

- Bottiglie
- Vasetti



## umido

- Scarti di cucina, avanzi di cibo (sia crudi che cotti)
- Scarti di frutta e verdura, frutta secca e noccioli
- Scarti di carne e pesce (anche lisce, frammenti di osso e piume), gusci d'uovo
- Riso, pasta, pane biscotti e farinacei
- Alimenti avariati e scaduti senza confezioni
- Fondi di caffè, filtri di tè, di camomilla e di altre bevande ad infusione
- Semi, fiori recisi, resti di foglie di piante di appartamento

## plastica e metallo

- Bottiglie, latte e lattine per bevande e liquidi
- Piatti e bicchieri in plastica senza residui di cibo
- Flaconi e tubetti per prodotti di pulizia, igiene personale e alimenti
- Vaschette, scatolette e contenitori per alimenti (anche in polistirolo)
- Chiavi, lucchetti, catene e piccoli manufatti
- Pellicole da imballaggio incluse quelle a bolle
- Bombolette spray non etichettate per materiali pericolosi



## residuo/indifferenziato

- Carta sporca, oleata e vetrata, scontrini
- Piatti e tazzine in ceramica e porcellana
- Giocattoli in plastica non elettronici e senza pile
- Cd, dvd, musicassette e videocassette
- Pannolini, assorbenti, cerotti, rasoi usa e getta
- Mozziconi di sigarette
- Radiografie, fotografie, pellicole fotografiche



# ...e tutto il resto?

**Piattaforma ecologica di via Vespucci:** l'impianto riceve tutti i rifiuti urbani prodotti dalle utenze domestiche, nonché quelli pericolosi per i quali la normativa vigente prevede la raccolta differenziata.

È possibile portare:

- materiali riciclabili (anche voluminosi)
- pile, toner
- legno
- materiali ferrosi e inerti
- verde da sfalci e potature
- sorgenti luminose

- tv, elettrodomestici
- oli esausti e grassi vegetali
- pneumatici e accumulatori al piombo
- farmaci, siringhe
- prodotti e contenitori etichettati per materiali pericolosi, vernici



### pile

da mettere negli appositi contenitori presso i negozi di articoli elettrici ed elettronici, presso gli uffici comunali e le scuole.



### farmaci

da mettere negli appositi contenitori collocati presso le farmacie.



# facciamo un passo in avanti?

Insieme renderemo ancora più efficiente la raccolta rifiuti del nostro Comune.

## CONTATTI E INFORMAZIONI

[www.amsa.it](http://www.amsa.it)  
[servizioclienti@amsa.it](mailto:servizioclienti@amsa.it)  
seguici su  

Numero Verde  
**800-332299**

**Amsa**  
Via Olgettina 25 - 20132 Milano  
T +39 02272981 - F +39 0227298273

**Comune di Pero**  
Piazza Marconi 2  
20016 Pero  
T +39 02.3537111



**PULIamo**

# C'è dell'altro?

Abbiamo introdotto alcuni cambiamenti per migliorare il sistema di raccolta rifiuti:

**CAM - Centro Ambientale Mobile:** è una piattaforma ecologica mobile dove puoi conferire quei rifiuti che non sono oggetto di raccolta domiciliare. Ogni primo giovedì del mese in Piazza San Giuseppe, oltre ai **RAEE** (Rifiuti di Apparecchiature Elettriche ed Elettroniche) puoi portare anche:

- Oli vegetali
- Oli minerali
- Bombole
- Toner per le stampanti
- Pile ed accumulatori

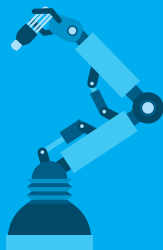
Consulta il calendario CAM su [www.amsa.it](http://www.amsa.it), o chiama il Numero Verde **800.332299**

**Deiezioni canine:** raccoglierle è un gesto di civiltà ma anche un obbligo stabilito del Regolamento Comunale.

**Oli alimentari:** puoi raccoglierti e portarli al CAM o alla Piattaforma Ecologica di Via Vespucci. L'olio da cucina, se versato nel lavandino, intasa le tubature che col tempo si possono ostruire, creare problemi alle condotte fognarie e al funzionamento dei depuratori e produce cattivi odori in caso di ristagno.

**Rifiuti ingombranti:** puoi prenotare il ritiro gratuito a domicilio dei tuoi rifiuti ingombranti anche online su [www.amsa.it](http://www.amsa.it)

Ricordiamo che per la raccolta del rifiuto indifferenziato è obbligatorio utilizzare il sacco neutro trasparente. Il fine è di intercettare una maggiore quantità di materiale da destinare al riciclo che, attualmente, viene impropriamente inserito all'interno dei sacchi.



# Dimmi quando, quando, quando?



Qui sotto puoi trovare il **calendario settimanale** per la raccolta dei rifiuti del tuo Comune. Presta attenzione ai **giorni di raccolta** che sono **diversi per ogni area!**

I cassonetti/sacchi possono essere portati al piano strada dalle ore **22.00 del giorno antecedente la raccolta e comunque entro le ore 6.00 del giorno di raccolta.**

	zona A	zona B	zona C
carta e cartone	lunedì	martedì	mercoledì
vetro	giovedì	venerdì	sabato
plastica e metallo	giovedì	venerdì	sabato
umido	lunedì e giovedì	martedì e venerdì	mercoledì e sabato
residuo/indifferenziato	lunedì e giovedì	martedì e venerdì	mercoledì e sabato
sfalci e potature	lunedì	martedì	mercoledì